

Sonntags geöffnet

Öffnungszeitenerweiterung und Nachfrage

Anne May  
**BIB-Expertenforum**  
31.3.2014



# Übersicht

- TIB/UB und Leibniz Universität Hannover in Kürze
- Erweiterung der Öffnungszeiten
  - Anlässe
  - Schritte
  - Realisierung
- Statistik
- Fazit

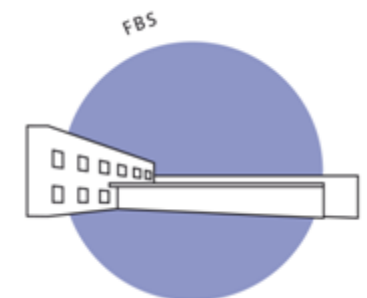
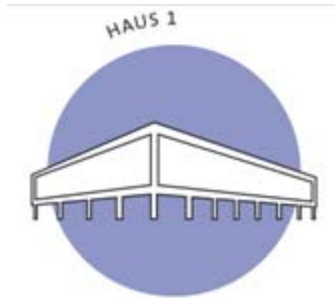
## **Technische Informationsbibliothek (gegründet 1959)**

- Zentrale Fachbibliothek für Technik sowie Architektur, Chemie, Informatik, Mathematik und Physik
- Nationaler Auftrag: Literatur- und Informationsversorgung für ihre Fachgebiete von Forschung und Entwicklung in Hochschulen, außeruniversitären Forschungseinrichtungen und Industrie
- Bund/Länder finanziert (30/70)

## **Universitätsbibliothek Hannover (gegründet 1831)**

- Zentrale Einrichtung der LUH
- Auftrag: Literaturversorgung der LUH
- Seit 2003 für alle Fachgebiete zuständig

# TIB/UB – Standorte und Öffnungszeiten



[auskunft@tib.uni-hannover.de](mailto:auskunft@tib.uni-hannover.de)

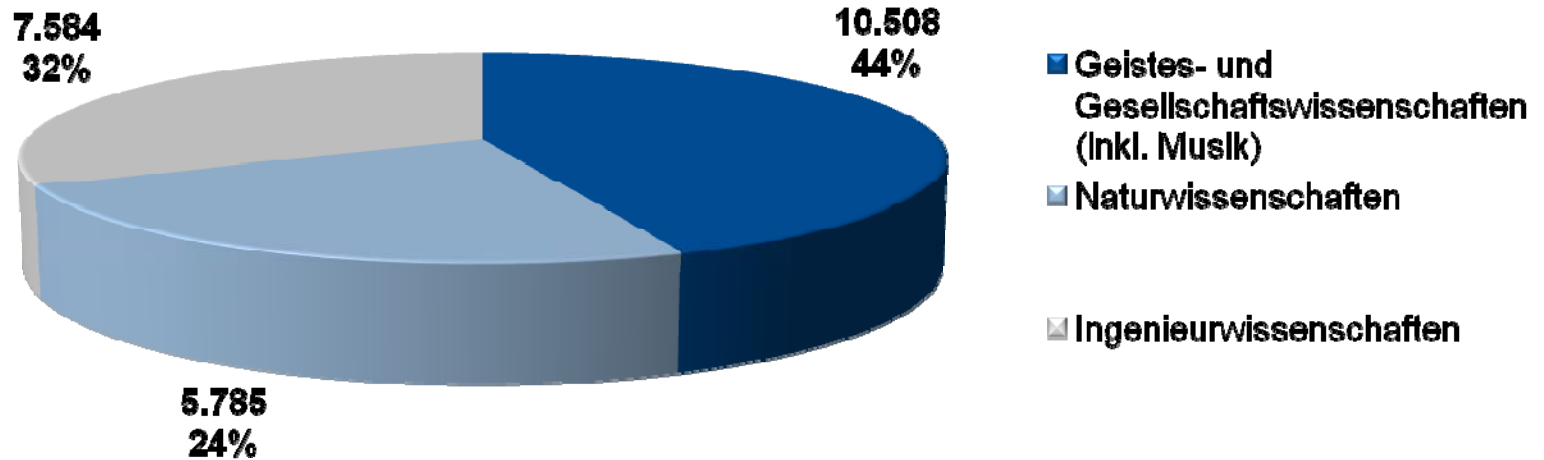
1.800 Arbeitsplätze – WLAN – Freihand und Magazinbestände

**Montag – Samstag 8 - 22 Uhr    Sonntag 9 - 20 Uhr (FBK)**



- 4 profilbildende Säulen:
  - Ingenieurwissenschaften
  - Naturwissenschaften
  - Gesellschaftswissenschaften
  - Geisteswissenschaften
- rund 24.000 Studierende
- ca. 4.400 MitarbeiterInnen
- verteilte Liegenschaften

**WS 2013/2014: 23.877**



# Erweiterung der Öffnungszeiten - Anlässe

Jura-Studierende machen Druck!

Studenten lernen vermehrt in der Uni/in der Bibliothek!

Niedersachsen führt zum WS 2006/2007 Studienbeiträge ein!

Die Bibliothek beginnt mit Umbauten der Lesesäle!

Die LUH startet eine uniweite AG Lernraum!

Der doppelte Abiturjahrgang bringt mehr Studierende!

# Erweiterung der Öffnungszeiten - Schritte

*WS 2006/07: Mo-Fr 9-22 Uhr / Sa 9-18 Uhr* (Haus 1 und FBK)

*WS 2007/08: So 12-18 Uhr* (FBK)

*WS 2011/12: Mo-Sa 8-22 Uhr* (Haus 1 und FBK) *So 9-20 Uhr* (FBK)



# Erweiterung der Öffnungszeiten - Realisierung

**WS 2006/07: Mo-Fr 9-22 Uhr / Sa 9-18 Uhr** (Haus 1 und FBK)

Öffnungszeitenerweiterung mit vollem Service!

- Magazin, Ausleihe und Auskunft mit Fachpersonal besetzen!
- Finanzierung aus Studienbeiträgen: 11 unbefr. (Teilzeit) Stellen (9x 0,5E9, 5x 0,5 E6), Wach- und Schließ, Reinigung, etc.

Dienstplanänderungen

- Spät- und Samstagsdienst
- feste Spätdienstkräfte

Personalrat

- Mitbestimmung bei Arbeitszeit/Dienstplanänderungen

# Erweiterung der Öffnungszeiten - Realisierung

**WS 2007/08: So 12-18 Uhr** (FBK)

**WS 2011/12: Mo-Sa 8-22 Uhr** (Haus 1 und FBK) **So 9-20 Uhr** (FBK)

Öffnungszeitenerweiterung mit eingeschränktem Service

- Sonntags Hilfskräfte für Ausleihe (ohne Kasse und Anmeldung),
- Anpassung Wach- und Schließ sowie Reinigungsdienste
- Finanzierung aus Studienbeiträgen

Dienstplanänderungen:

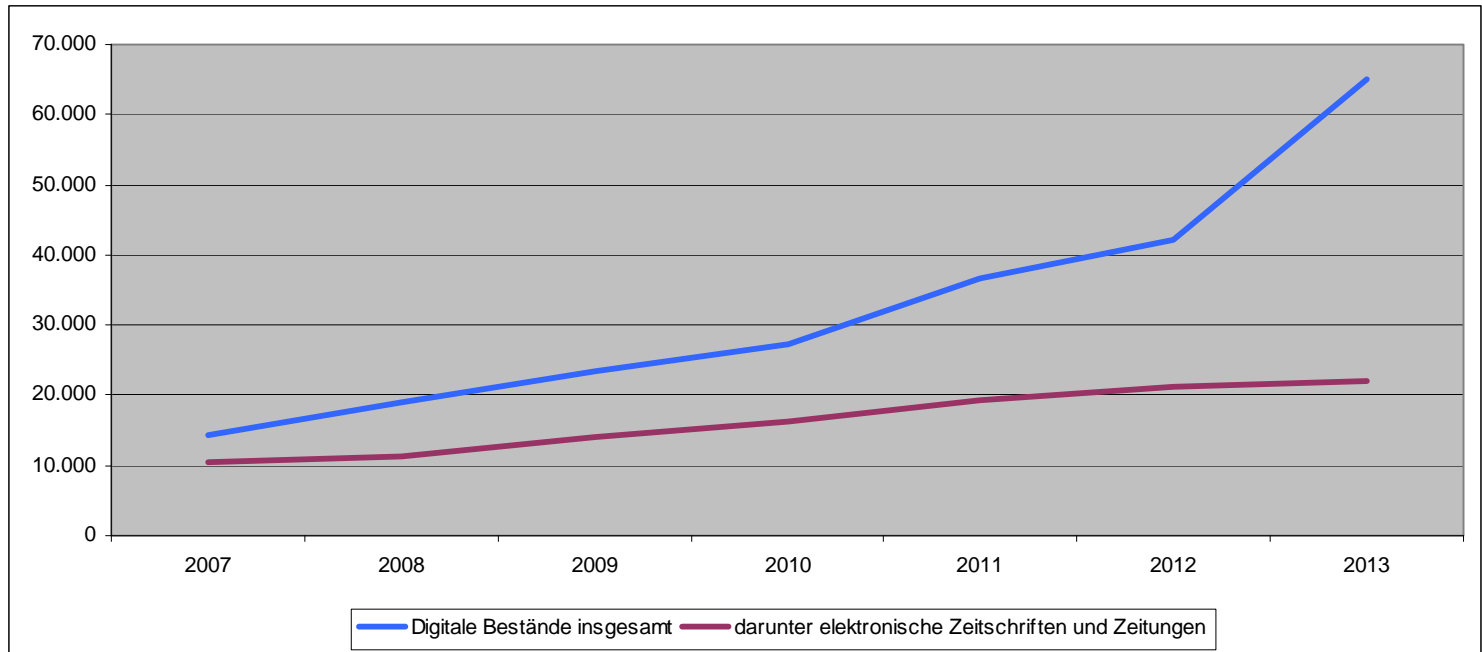
- Mo-Sa innerhalb der Teams geregelt
- Sonntags tel. Rufbereitschaft durch Führungskräfte

Personalrat

- Keine Mitbestimmung

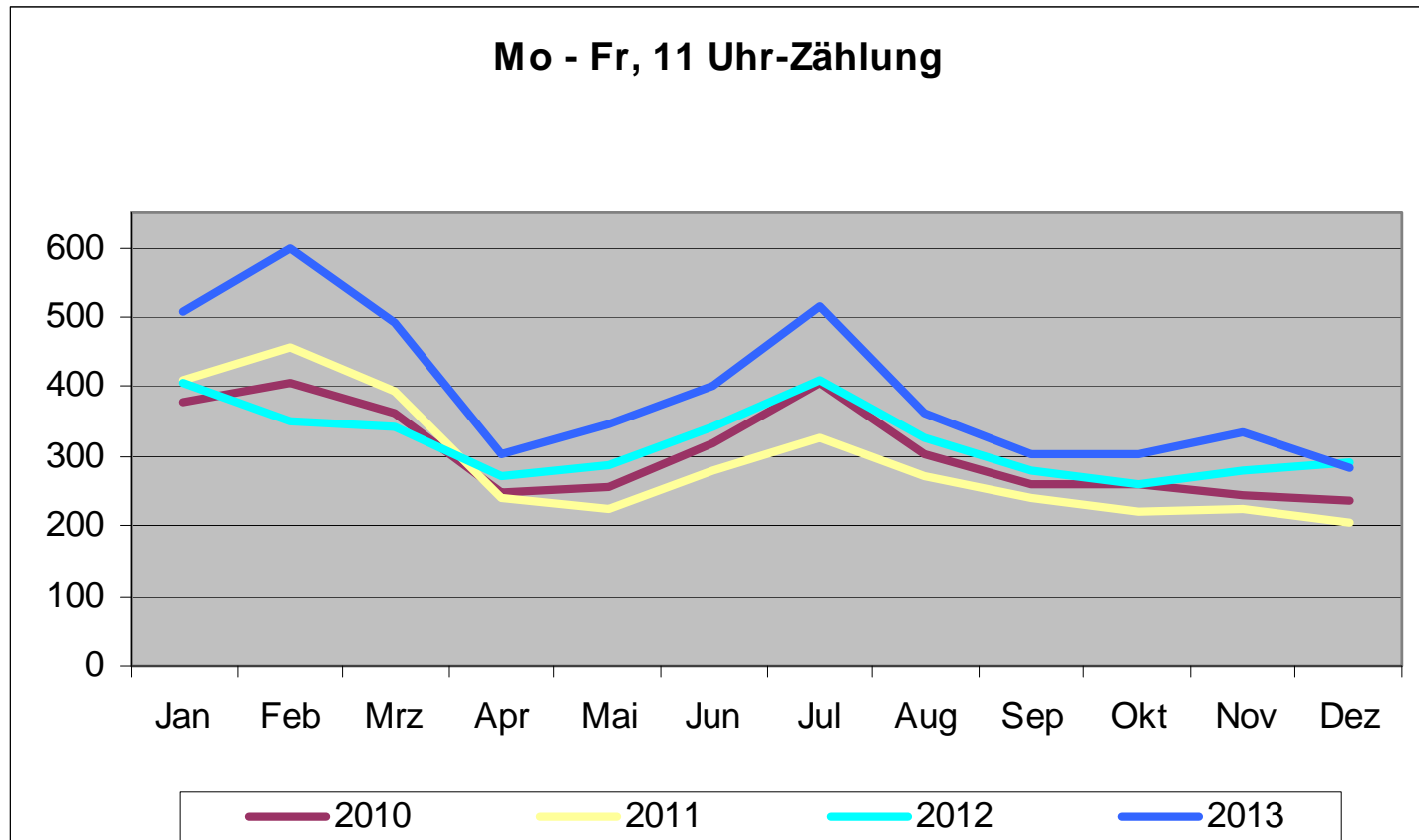
# Entwicklung Digitaler Materialien

2007 – 2013



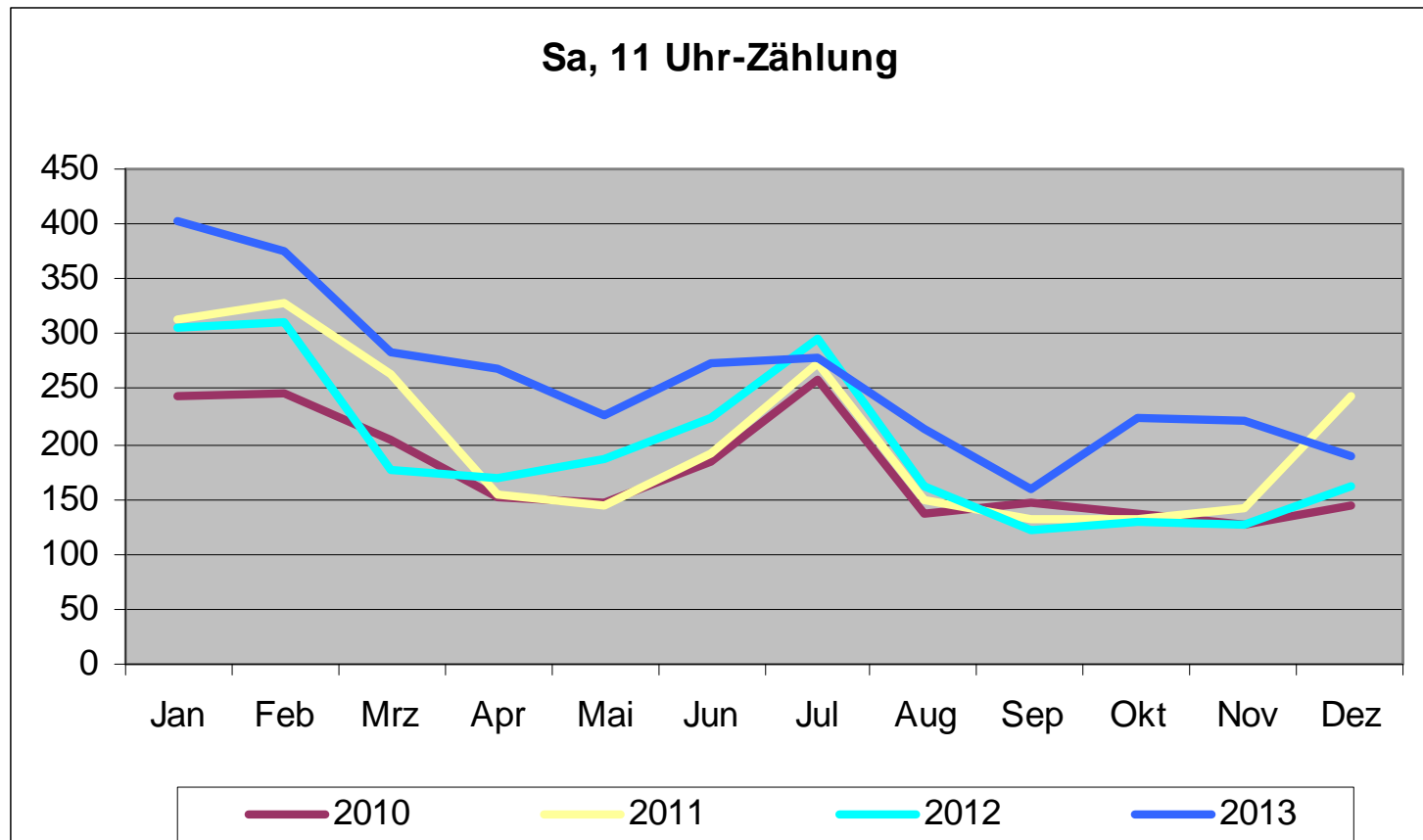
# Entwicklung der Anwesenden Nutzer in der FBK

Blitzlicht 2010 - 2013



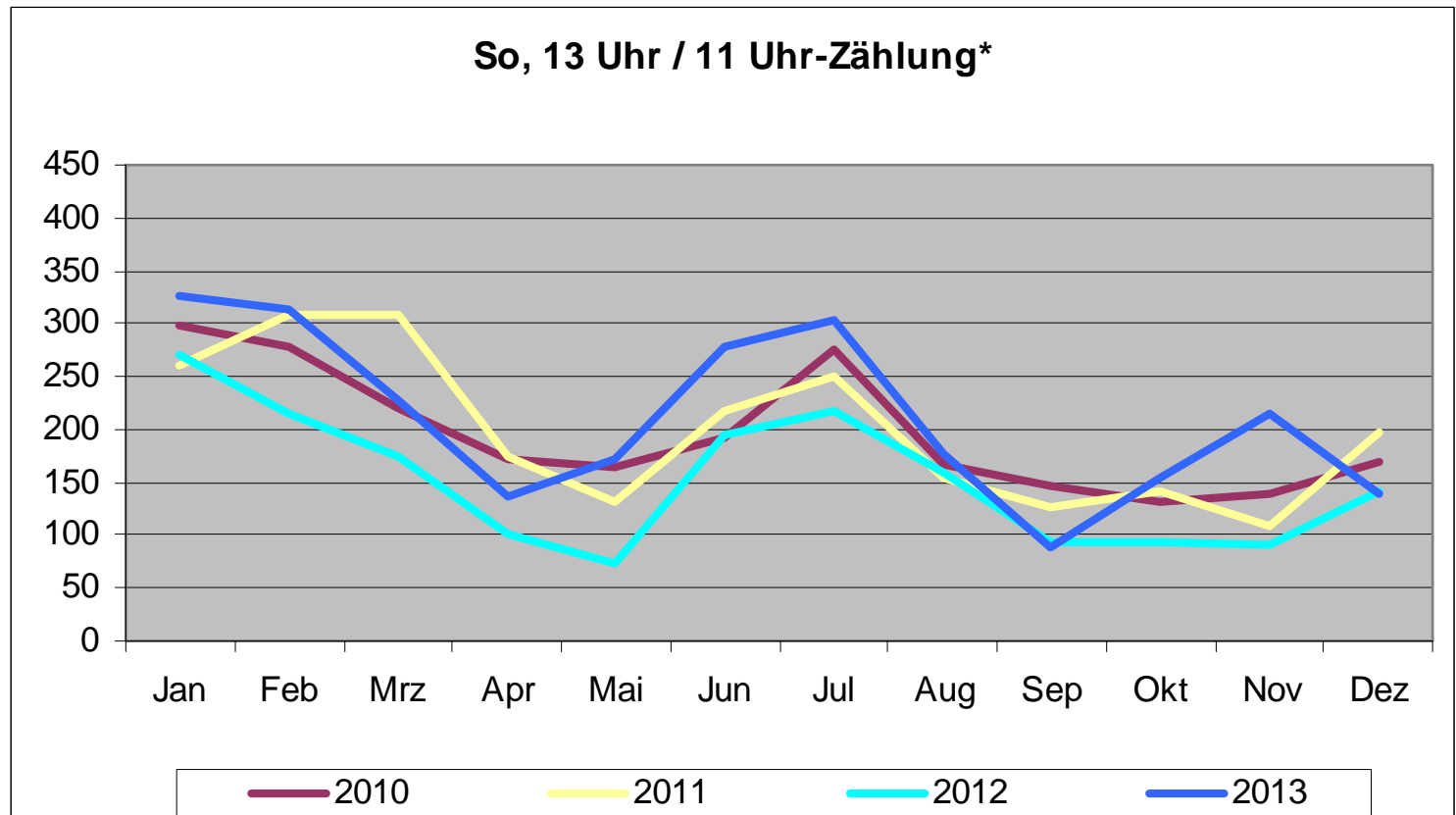
# Entwicklung der Anwesenden Nutzer in der FBK

Blitzlicht 2010 - 2013



# Entwicklung der Anwesenden Nutzer in der FBK

Blitzlicht 2010 - 2013



\* Ab 2012: Änderung des Zählzeitpunktes von 13 Uhr auf 11 Uhr aufgrund erweiterter Öffnungszeiten

## Sonntags öffnen?

Ja! Nachfrage ist da und wächst trotz stetig wachsender digitaler Verfügbarkeit von Literatur und Information!

Lokales Profil und Umfeld/ Rahmenbedingungen reflektieren

- Standortbedingungen (Funktion, Bibliothekstyp, Lage,..)
- Kosten/Nutzen-Reflektion ( Service in Randzeiten)
- Umfeldkommunikation (Personal, PR, Kirche)

Vielen Dank für Ihre Aufmerksamkeit!

